

## Werkstätten als arbeitsmarktpolitischer Dienstleister

selbst.

bestimmt.

leben.

Michael Abele

Dipl. Sozialpädagoge (BA),

Werkstattleiter und Fachleiter Berufliche Bildung

Monika Matzner

Dipl. Sozialpädagogin (FH), Integrationsberaterin

Stiftung Haus Lindenhof – Bereich Arbeit und Integration

**selbst.            bestimmt.            leben.**

## Stiftungsrat

### Dienstleistungszentrum

Personalabteilung,  
Abteilung Wirtschaft · Finanzen · EDV,  
Hauswirtschaftliches Management,  
Zentralküche, Bauwesen/Technik, QMB

### Vorstände

### Kommunikation + Marketing

### Revision

### Wohnen für Menschen mit Behinderung

**Haus Raphael,**  
**Haus Michael und Haus Gabriel**  
Schwäbisch Gmünd - Bettringen

**Bischof Ketteler Haus**  
Schwäbisch Gmünd

**Bischof Sproll Haus**  
Heubach

**Haus Kamillus**  
Ellwangen

**Dezentrale Wohngemeinschaften**  
Schwäbisch Gmünd, Mutlangen,  
Durlangen, Spraitbach, Heubach,  
Abtsgmünd

### Arbeit und Integration

**Vinzenz von Paul-Werkstätten**  
(PRODI, Außenstellen Lindenfeld  
und St. Vinzenz, Oberer Haldenhof)  
Schwäbisch Gmünd

**Christophorus-Werkstatt**  
Ellwangen

Förder- und Betreuungsbereich  
**Luise von Marillac**

**Kompetenzzentrum Arbeit**

**Integrationsfirmen**  
hlh - Gebäudemanagement  
b.e.o. - Beratung und Service

### Martinus Schule

**Martinus Schule**  
Marchtaler Plan – Schule  
für Geistigbehinderte und  
Körperbehinderte

Unter- und Mittelstufe

Oberstufe

Werkstufe

Außenklassen

**Sonderpädagogische  
Beratungsstelle -  
Frühförderung**

### Wohnen und Pflege im Alter

**Spital zum Heiligen Geist  
und St. Ludwig,**  
Schwäbisch Gmünd

**St. Johannes,** Waldstetten

**St. Markus,** Mutlangen

**Kardinal Kasper Haus,**  
Wäschenbeuren

**St. Josef,** Salach

**St. Elisabeth,** Aalen

**Marienhöhe,** Aalen-Wasseraffingen

**St. Lukas,** Abtsgmünd

**St. Agnes,** Westhausen

**St. Franziskus,** Heidenheim

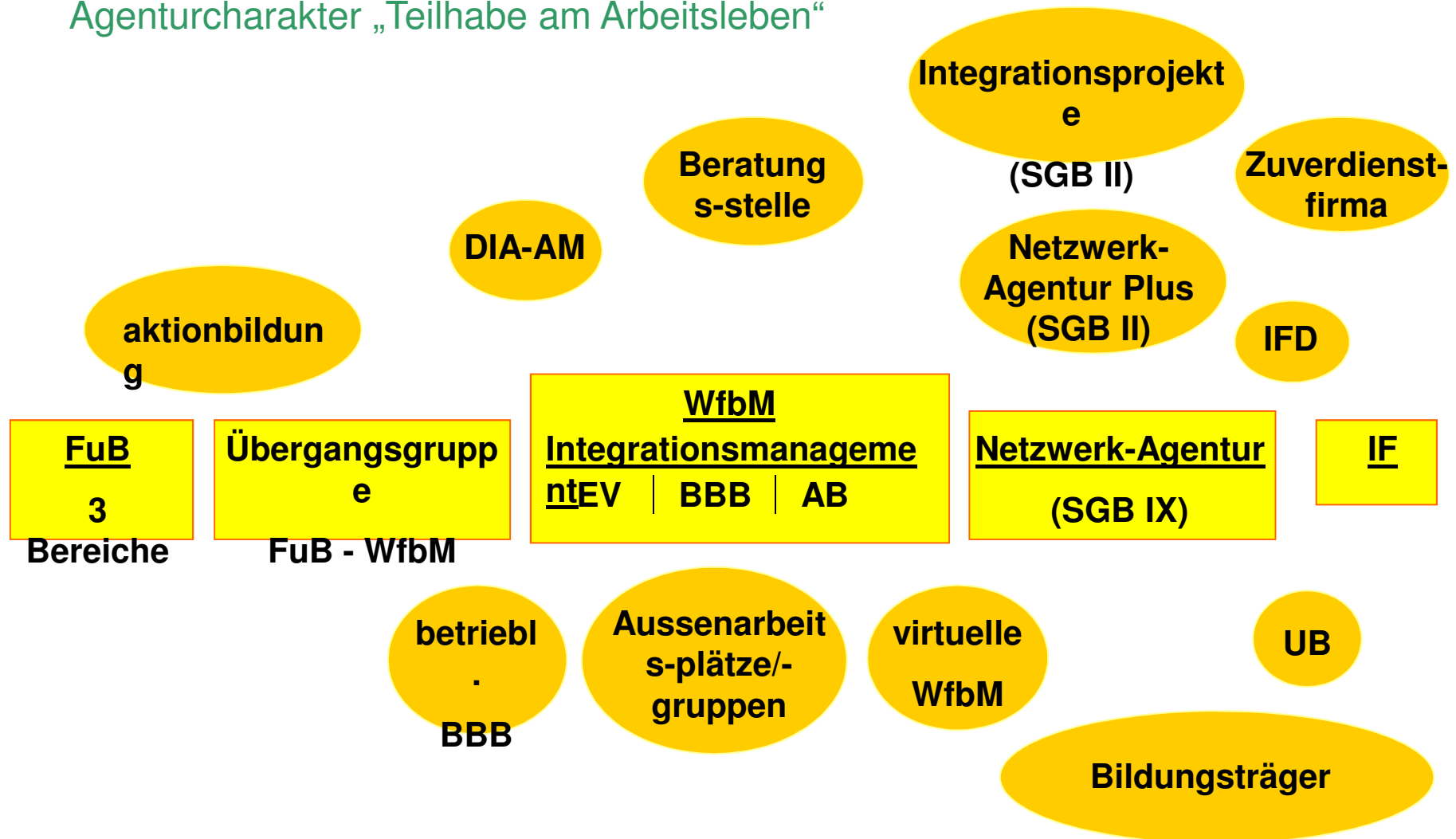
- Kompetenzzentrum für berufliche Bildung, Arbeit und Beschäftigung für Menschen mit und ohne Behinderung
- Anbieter vernetzter integrativer arbeitsmarktpolitischer Dienstleistungen

„NETZWERK BILDUNG UND ARBEIT“

- Arbeit ist ein Querschnittsthema durch viele Lebens- und Funktionsbereiche, der Arbeitsprozess dient der gesellschaftlichen Teilhabe und Integration
- WfbM`s haben den gesetzlichen und gesellschaftlichen Auftrag, Menschen mit Behinderung beruflich und gesellschaftlich zu re-/integrieren
- Um dieses stärker als bisher und in arbeitsmarkt- und sozialpolitisch schwierigen Zeiten umzusetzen, ist eine stärkere Öffnung, Ambulantisierung und gemeinwesenorientierte Ausrichtung der Angebote der WfbM`s anzustreben
- Diese Angebote müssen in viele Richtungen (intern und extern) vernetzt werden.

Werkstatt als Kompetenzzentrum für  
Bildung und Arbeit

Agenturcharakter „Teilhabe am Arbeitsleben“



## Aufgaben im Rahmen von arbeitsmarkt- politischen Dienstleistungen

- Vernetzung der stiftungsinternen Einrichtungen zum Querschnittsthema Arbeit
- Vernetzung mit externen Partnern
- Zusammenarbeit mit den jeweiligen Leistungsträgern
- Erstellung eines Profilings der TeilnehmerInnen
- Beratung hinsichtlich geeigneter Maßnahmen
- Akquise von geeigneten Arbeitsplätzen
- Berufliche Bildung und Qualifizierung nach individuellen Fähigkeiten und Interessen
- Sozialpädagogische Begleitung, Anleitung und Beratung der TeilnehmerInnen und deren sozialem Umfeld
- Konzeptioneller Impulsgeber für innovative Angebote und Projekte unter Berücksichtigung der Bedarfe des Arbeitsmarktes

Arbeitgeber intern/ extern

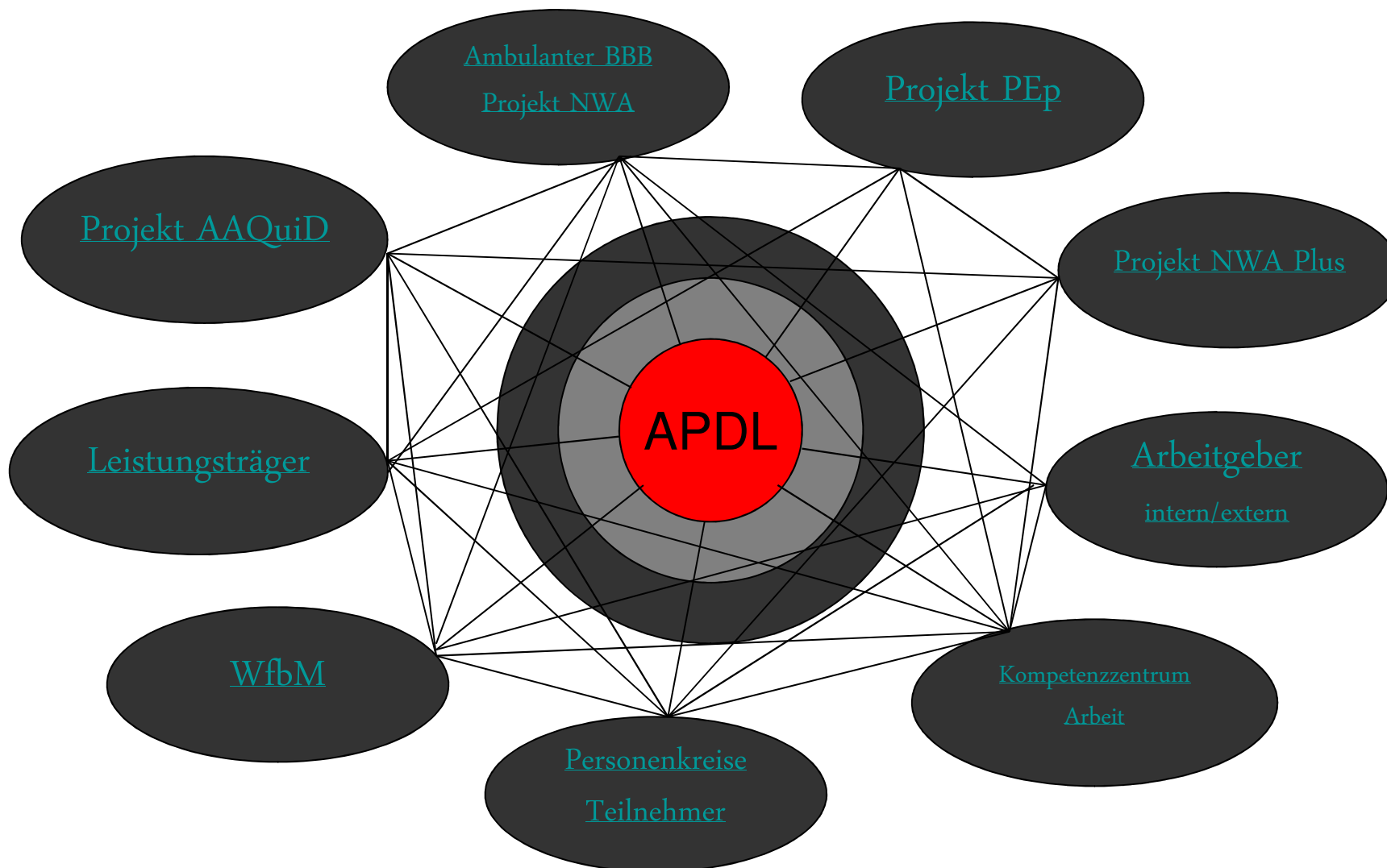


- Einrichtungen der Stiftung Haus Lindenhof
  - Wohnen und Pflege im Alter
  - Wohnen für Menschen mit Behinderung
  - Arbeit und Integration (WfbM und FBB)
  - Haustechnik
  - Hauswirtschaft
  - Dienstleistungszentrum/ Verwaltung
  - Integrationsfirmen
- Partner der Stiftung Haus Lindenhof

Arbeitsmarktpolitischer Dienstleister  
Arbeiten im Netzwerk

Stiftung  
**Haus Lindenhof**

selbst.  
bestimmt.  
leben.



- ESF-gefördertes Projekt für langzeitarbeitslose Frauen und Männer über 25 Jahre mit multiplen/ besonderen Vermittlungshemmnissen wie z.B. geringe und fehlende berufliche Qualifikation, Vorliegen einer Suchtproblematik oder generellen Problemen bei der Alltagsbewältigung
- Individuelle Unterstützung und Begleitung Stabilisierung der Lebensverhältnisse der TeilnehmerInnen
- Entwicklung persönlicher und beruflicher Perspektiven
- Schaffung von Arbeitsmöglichkeiten sowie Möglichkeiten zur Arbeitserprobung im Rahmen von Praktika
- Vermittlung in geeignete Maßnahmen
- Re-/Integration in den Arbeitsmarkt
- Werkstatt als Ort der Qualifizierung und beruflichen Bildung

Projekt

Netzwerkagentur Plus

Stiftung  
Haus Lindenhof

selbst.  
bestimmt.  
leben.

- Schaffung von Arbeitsgelegenheiten nach SGB II § 16d innerhalb der Einrichtungen der Stiftung Haus Lindenhof
- Sozialpädagogische Unterstützung und Begleitung
- Beratungsangebote
- Bewerbertraining
- Vermittlung auf den allgemeinen Arbeitsmarkt
- Fachpraktische Anleitung und individuelle Qualifizierungsangebote

Projekt AAQuiD

(Arbeit Ausbildung und Qualifizierung im  
Dienstleistungsbereich)



- Landesweites ESF gefördertes Projekt, das für zwei Jahre in acht Teilprojekten an sieben unterschiedlichen Standorten und mit einer Vielzahl von Partnern umgesetzt wird
- Zielgruppe sind junge Menschen bis 27 Jahre, deren Chancen im Ausbildungs- und Arbeitsmarkt gering sind, z.B. Schüler/innen der Haupt- und Förderschulen, junge Menschen mit einem Migrationshintergrund oder Schulabgänger/innen mit körperlicher oder geistigen Beeinträchtigungen
- Angebote von Qualifikationen im Bereich haushaltsnaher Dienstleistungen
- Vermittlung in Ausbildungs- und Arbeitsstellen sowie ausgelagerten Arbeitsplätzen der WfbM

Ambulanter BBB /

Projekt Netzwerkagentur (NWA)



- Neue auf Integration ausgerichtete berufliche Qualifizierung
- Integration von Menschen mit Behinderung aus der WfbM in den allgemeinen Arbeitsmarkt
- Mindestanforderung: Außenarbeitsplatz der WfbM
- Qualifizierung in einem dualen System mit einer Kombination aus Berufstätigkeit und fachtheoretischer Bildung

## Fazit

Alle Menschen haben Ziele, Träume, Wünsche und die Sehnsucht nach einem selbst bestimmten Leben und Arbeiten. Als arbeitsmarktpolitischer Dienstleister sehen wir uns hier als Initiator für Veränderungsprozesse und für die Umsetzung von innovativen Angeboten mit öffnendem und vernetzenden Charakter





Vielen Dank für Ihr Interesse